

**Produkty
dla przemysłu
zniczowego**



Zniczowa tradycja

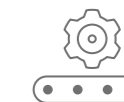
Na przestrzeni wieków zmieniały się wierzenia dotyczące dusz, jednak nie zmieniła się potrzeba pamięci o bliskich, który odeszli z tego świata. Jednym z symboli nadziei na nowe życie jest ogień rozpalany na grobach zmarłych – w dawnych czasach w postaci ogniska, dzisiaj świecy czy znicza.

Zalewane czy z wkładami, szklane, plastikowe czy ceramiczne, jednorazowe czy wielokrotnego użytku. Dzisiejszy rynek prezentuje nam bogatą ofertę zniczy, których sprzedaż osiąga największy punkt w okresie Wszystkich Świętych.



PRODUKTY	GŁÓWNE ZASTOSOWANIE	SPECYFIKACJE TECHNICZNE
GRANLUX GRANLUX II	Do produkcji zniczy metodą prasowania i spieniania	Aktualne Karty Charakterystyki i Informacji oraz Warunki Techniczne poszczególnych produktów dostępne są na naszej stronie polwax.pl
LUMINA ST	Do produkcji zniczy prasowanych i zalewanych	
LUMINA LUMINA II	Do produkcji zniczy metodą prasowania	
LUXOLINA	Do produkcji zniczy metodą granulacji i prasowania oraz świeczek typu tealight	
IGNIWAX	Masa zalewowa długopalna do produkcji zniczy zalewanych	
MASA ZALEWOWA DO SPIENIANIA 50/80	Do produkcji zniczy zalewanych spienianych. Przyrost względny objętości podczas spieniania wynosi odpowiednio ok. 50 i 80%	
MASA ZALEWOWA NISKOTOPLIWA	Do produkcji zniczy zalewanych	
MASA ZALEWOWA WYSOKOTOPLIWA		
PWX 310-561		
PWX GEL	Transparentna masa parafinowa do produkcji galanterii zniczowej oraz świec ozdobnych	

Konfekcjonowanie, przechowywanie	GRANLUX GRANLUX II	LUMINA ST	LUMINA LUMINA II	LUXOLINA	IGNIWAX	MASA ZALEWOWA DO SPIENIANIA 50 I 80	MASA ZALEWOWA NISKOTOPLIWA	MASA ZALEWOWA WYSOKOTOPLIWA	PWX 310-561	PWX GEL
LUZEM (CIEKŁA) W OGRZEWANYCH ZBIORNIKACH MAGAZYNUJĄCYCH	●	●	●	●	●	●	●	●	●	
GRANULAT W WORKACH POLIETYLENOWYCH 20 KG NA PALETACH 600 KG	●		●	●						
TAFLE W KARTONACH 24 KG NA PALETACH 720 KG			●	●						
TAFLE NA PALETACH 1000 KG			●	●						
PASTYLKI W WORKACH POLIETYLENOWYCH 20 KG NA PALETACH 600 KG	●			●						
KARTONY OK. 20 KG MAX 40 KARTONÓW NA PALECCIE					●	●	●	●	●	●
POJEMNIKI 5L, 10L, 15L, 20L										●



2 METODY PRODUKCJI

surowce do produkcji zniczy zalewanych oraz granulowanych i prasowanych



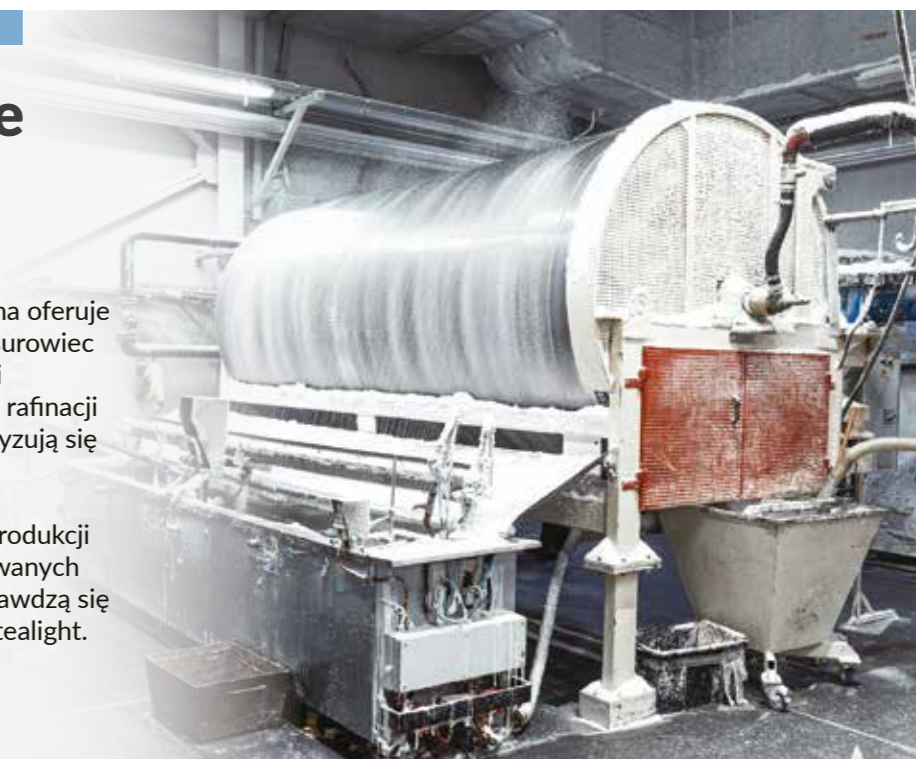
SZEROKA GAMA PRODUKTÓW

możliwość dostosowania produktów do wymagań klienta

Produkty przeznaczone do wyrobu zniczy

Wychodząc naprzeciw producentom zniczy nasza firma oferuje szeroką gamę produktów, które stanowią doskonały surowiec do produkcji zniczy oraz wyprasek zniczowych. Dzięki zastosowaniu odpowiednich adsorbentów w procesie rafinacji i specyficznych dodatków, oferowane masy charakteryzują się bardzo dobrą barwą i stabilnością parametrów.

Produkty te można podzielić ze względu na metodę produkcji zniczy: surowce do zniczy zalewanych, bądź produkowanych metodą granulacji i prasowania. Niektóre parafiny sprawdzą się również bardzo dobrze przy produkcji świeczek typu tealight.



Gwarancja przydatności produktu

Gwarancja przydatności poszczególnych produktów dotyczy wyłącznie parametrów fizyko-chemicznych i jest liczona od daty sprzedaży. Szczegółowe parametry zostały określone w warunkach technicznych dostępnych na polwax.pl

Sposób przechowywania

Produkty powinny być przechowywane w opakowaniach zamkniętych, zabezpieczonych przed bezpośrednim działaniem słońca, dostępem wilgoci oraz zanieczyszczeń mechanicznych, z dala od źródeł ciepła. Dodatkowo w warunkach technicznych podano informację na temat właściwej temperatury przechowywania, jak również możliwego okresu przydatności poszczególnych produktów magazynowanych zgodnie z wytycznymi.

Warunki dostawy

Produkty wytwarzane są w Zakładzie Produkcyjnym w Jasle (PL38200) i Czechowicach-Dziedzicach (PL43502).
Możliwy odbiór własnym transportem na bazie FCA zakład produkcyjny. Istnieje możliwość organizacji transportu przez Polwax S.A. (na bazie CPT), po przedstawieniu oferty cenowej obejmującej koszty dostawy do zakładu klienta.

Zamówienia i harmonogramy dostaw

Zamówienia na ładunki całopojazdowe winny być przesyłane na co najmniej 7 dni przed planowaną wysyłką produktu. W przypadku większych ilości do regularnych odbiorów, wskazane jest przysyłanie miesięcznego harmonogramu odbiorów do 20 dnia miesiąca poprzedzającego miesiąc dostawy.