

Gwarancja przydatności produktu

Gwarancja przydatności poszczególnych produktów dotyczy wyłącznie parametrów fizyko-chemicznych i jest liczona od daty sprzedaży. Szczegółowe parametry zostały określone w warunkach technicznych dostępnych na polwax.pl

Sposób przechowywania

Produkty powinny być przechowywane w opakowaniach zamkniętych, zabezpieczonych przed bezpośrednim działaniem słońca, dostępem wilgoci oraz zanieczyszczeń mechanicznych, z dala od źródeł ciepła. Dodatkowo w warunkach technicznych podano informację na temat właściwej temperatury przechowywania, jak również możliwego okresu przydatności poszczególnych produktów magazynowanych zgodnie z wytycznymi.

Warunki dostawy

Produkty wytwarzane są w Zakładzie Produkcyjnym w Jaśle (PL38200) i Czechowicach-Dziedzicach (PL43502).
Możliwy odbiór własnym transportem na bazie FCA zakład produkcyjny. Istnieje możliwość organizacji transportu przez Polwax S.A. (na bazie CPT), po przedstawieniu oferty cenowej obejmującej koszty dostawy do zakładu klienta.

Zamówienia i harmonogramy dostaw

Zamówienia na ładunki całopojazdowe winny być przesyłane na co najmniej 7 dni przed planowaną wysyłką produktu. W przypadku większych ilości do regularnych odbiorów, wskazane jest przysyłanie miesięcznego harmonogramu odbiorów do 20 dnia miesiąca poprzedzającego miesiąc dostawy.



**Impregnaty
do papieru**

Impregnaty nie tylko do drewna

Jesteśmy firmą posiadającą bogate doświadczenie w dziedzinie produkcji emulsji woskowych przeznaczonych do impregnacji. Dlatego oprócz produktów stosowanych w przemyśle drzewnym, w naszym portfolio znalazły się również woski i emulsje wykorzystywane do impregnacji papieru.

Papier poddany tego typu uszlachetnieniu nie traci swoich właściwości w wilgotnym środowisku, a na jego powierzchni nie tworzą się plamy i przebiegi koloru obniżające atrakcyjność wizualną produktu.



FCM/GMP

produkty przeznaczone do bezpośredniego kontaktu z żywnością



HYDROFOBOWOŚĆ

papier pokryty woskiem staje się nieprzepuszczalną barierą dla wody



SYSTEM KONTROLI

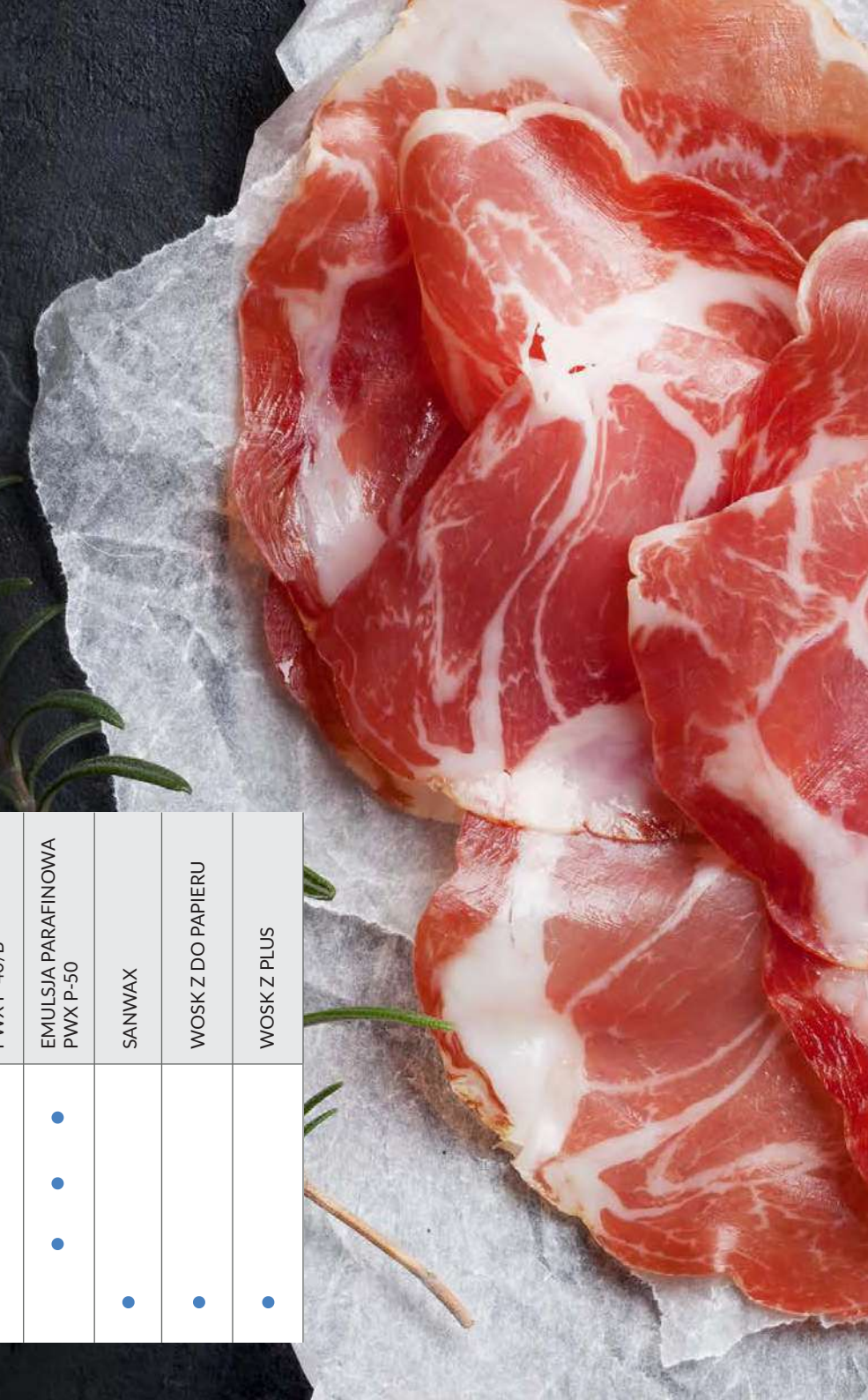
działania produkcyjne zgodne z obowiązującym w spółce Kodeksem Dobrej Praktyki Produkcyjnej

PRODUKTY	GŁÓWNE ZASTOSOWANIE	SPECYFIKACJE TECHNICZNE
EMULSJA PARAFINOWA PWX F-40/A	Do powlekania papieru i kartonu, szczególnie w przypadku opakowań o złożonym nieregularnym kształcie	Aktualne Karty Charakterystyki i Informacji oraz Warunki Techniczne poszczególnych produktów dostępne są na naszej stronie polwax.pl
EMULSJA PARAFINOWA PWX F-40/B		
EMULSJA PARAFINOWA PWX P-50		
SANWAX	Do powlekania papieru. Produkt przeznaczony do kontaktu z żywnością	
WOSK Z DO PAPIERU		
WOSK Z PLUS		

Opakowania spożywcze

Przedłużenie trwałości i utrzymanie wszystkich właściwości produktów spożywczych stanowi podstawowe funkcje opakowań. Skuteczna ochrona wymaga odseparowania produktów żywnościowych od czynników zewnętrznych. Pokrycie papieru warstwą wosku nadaje jego powierzchni połysk i nadaje właściwości hydrofobowe.

Zaimpregnowany papier nie nasiąka wodą oraz nie przykleja się do produktów, które są w niego zapakowane. Dodatkowo zabezpiecza żywność przed zawilgoceniem lub w zależności od potrzebny, przed utratą wilgoci.



Konfekcjonowanie, przechowywanie	EMULSJA PARAFINOWA PWX F-40/A	EMULSJA PARAFINOWA PWX F-40/B	EMULSJA PARAFINOWA PWX P-50	SANWAX	WOSK Z DO PAPIERU	WOSK Z PLUS
LUZEM (CIEKŁA) W OGRZEWANYCH ZBIORNIKACH MAGAZYNUJĄCYCH	●	●	●			
POJEMNIKI METALOWE 20 L 200L (DRUMSY)	●	●	●			
PALETOPOJEMNIKI (MAUZERY) 1000 L	●	●	●			
PASTYLKI W WORKACH POLIETYLENOWYCH 20 KG				●	●	●